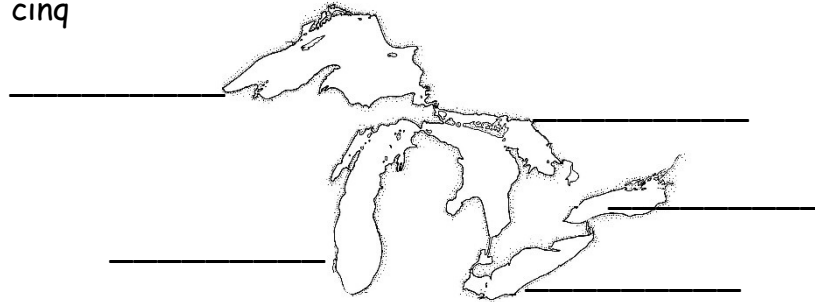


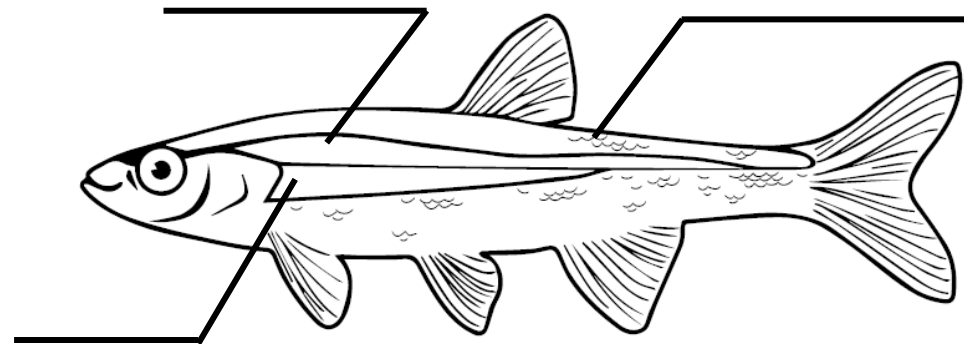
Les besoins des êtres vivants

Nommez les cinq
Grand Lacs:



Pourquoi les Grands Lacs sont-ils si importants ? Donnez deux raisons :

Vous souvenez-vous à quoi ressemble Red ? Écrivez les trois couleurs principales du méné long sur les lignes ci-dessous - n'oubliez pas sa «bande de course» !



Bonus : Red ne mange que de la viande (les insectes). Cela veut-dire qu'il est un (encerclez un) : **OMNIVORE, CARNIVORE, HERBIVORE**